



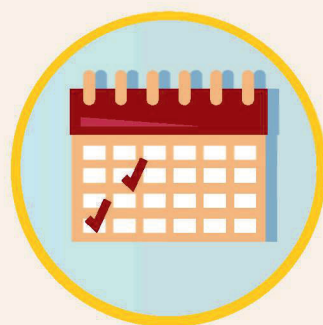
ЭНТЕРОВИРУСНАЯ ИНФЕКЦИЯ



Чаще всего встречается
летом и осенью



Источник инфекции —
больной человек
или носитель



От заражения до первых
признаков заболевания
проходит 2-10 дней,
в среднем — 3-4 дня

! СИМПТОМЫ

- боль в животе,
диарея
- боль в горле
- сыпь на коже
и слизистых
- высокая
температура тела

ПЕРЕДАЕТСЯ



Через грязные руки,
игрушки,
другие предметы



При чихании,
кашле



При употреблении в пищу
инфицированных
продуктов



При купании
в инфицированных
водоемах

КАК ЗАЩИТИТЬСЯ



Мыть руки с мылом:
после прогулки,
перед едой, после туалета



Не контактировать
с людьми с признаками
инфекции



Пить только
бутилированную
или кипяченую воду,
проверять сроки годности
продуктов



Не купаться
в стоячих водоемах,
в фонтанах и в тех местах,
где установлена табличка
«Купание запрещено»

Ваш Роспотребнадзор



ПРОФИЛАКТИКА ЭНТЕРОВИРУСНОЙ ИНФЕКЦИИ



Тщательно мой руки с мылом после посещения туалета, перед едой, после улицы, транспорта и публичных мест



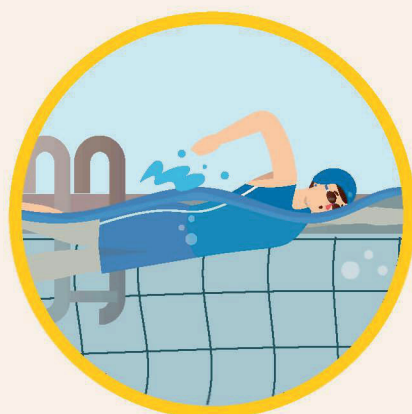
Мой фрукты и овощи кипяченой или бутилированной водой



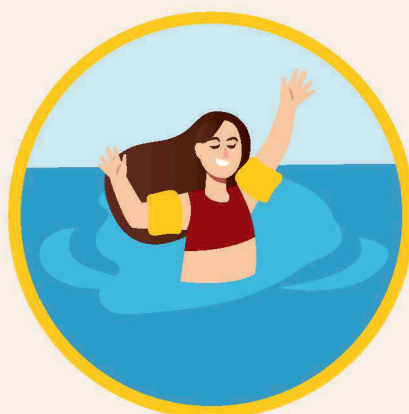
Пей только кипяченую или бутилированную воду промышленного производства



Избегай контактов с людьми с признаками респираторных инфекций, с сыпью, диареей и температурой



Купайся только в тех бассейнах, в которых проводится обеззараживание и контроль качества воды, и на специально оборудованных пляжах



Не заглатывай воду во время купания



Защищай пищу от мух и других насекомых



! ВНИМАНИЕ

При появлении температуры, кашля, насморка, боли в горле, сыпи, головной боли, жидкого стула следует немедленно сообщить взрослым

Твой Роспотребнадзор